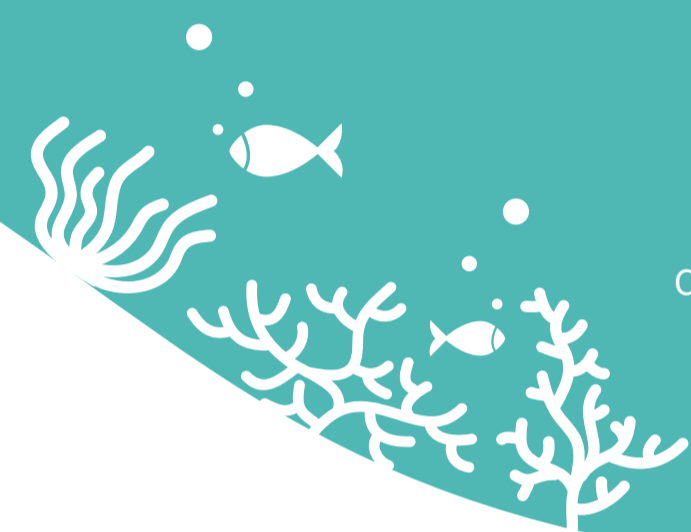


TERUMBU KARANG

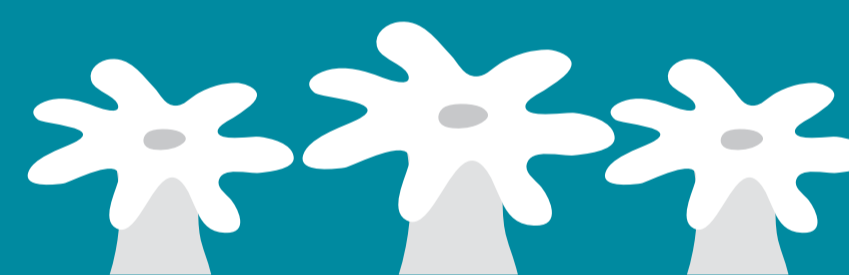


Terumbu karang adalah formasi kapur yang dihasilkan oleh binatang karang. Terumbu karang berada di perairan yang dangkal di perairan tropis dan sub tropis di kedalaman kurang dari 50 meter. Namun, beberapa terumbu karang ditemukan di kedalaman lebih dari 100 meter.*

Karang tumbuh sekitar

2 cm / tahun

Terumbu karang sangat berharga bagi perikanan, wisata, perlindungan pantai dari badai dan bahan obat-obatan.

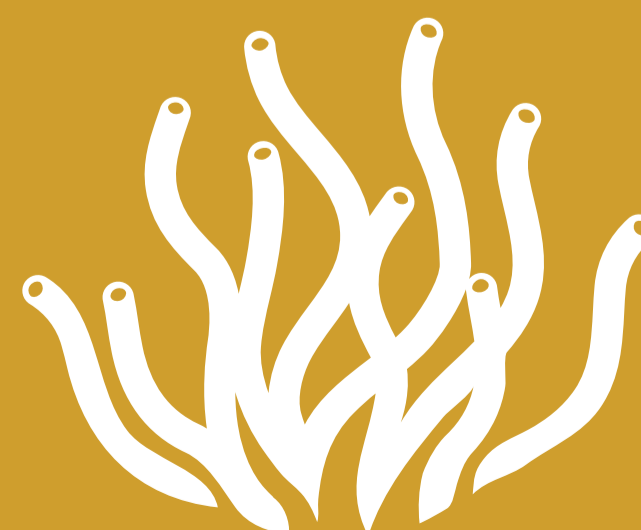


Karang atau koral disusun oleh **polip**, sejenis binatang karang sederhana. **Polip menghasilkan kapur untuk melindungi tubuhnya yang lunak.**

Karang pembangun terumbu menghasilkan kapur dan bersimbiosis dengan organisme sel tunggal yang berfotosintesis, disebut **zooxanthella**.

Wilayah terumbu karang luasnya hanya 0.2% dari luas lautan di seluruh dunia, tetapi **menjadi habitat untuk 25% dari seluruh total organisme yang hidup di laut.**

Indonesia memiliki terumbu karang terkaya di dunia. keanekaragaman karang tertinggi terdapat di Daerah Kepala Burung, Papua Barat yang memiliki 574 spesies karang. Di wilayah tersebut, Raja Ampat memiliki keanekaragaman tertinggi dengan 533 spesies.**



Terumbu karang merupakan ekosistem kedua terkaya keanekaragaman hayatinya setelah ekosistem hutan tropis.